



THE SINGULAR SPACE
EXTRAORDINARY PROPERTIES



Maravilloso Paredado ubicado en la codiciada colonia Cruz del Rayo.

Madrid

Ref. S12

Maravilloso paredado en esquina con 180 m2 de vivienda distribuidos en dos plantas.

5 habitaciones

3 baños

180 m² de superficie

186 m² de terreno

Este maravilloso y espacioso paredado en esquina está ubicada en una de las calles residenciales más atractivas de la codiciada colonia Cruz del Rayo, en Madrid, antiguo lugar de residencia de importantes intelectuales y políticos como Ortega y Gasset, Rafael Sánchez Mazas o Salvador de Madariaga.

No hay nada mejor que vivir en una de las colonias de Madrid: esa agradable sensación de retirarte del ritmo de la ciudad y estar rodeado de naturaleza, al mismo tiempo que se conserva la privacidad, pero disfrutando de lo mejor de la vida madrileña casi en la puerta de casa.

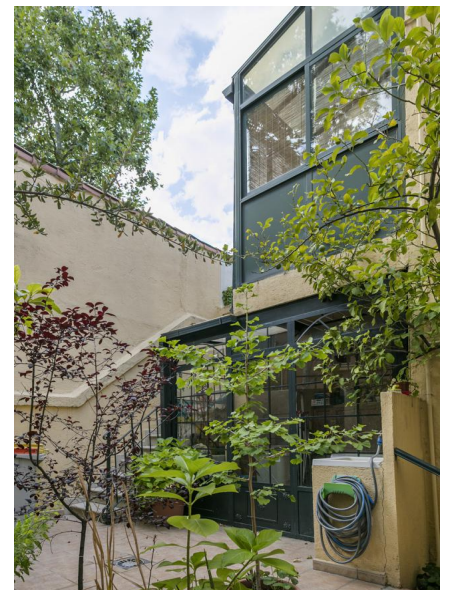
Anteriormente eran dos viviendas independientes, los actuales propietarios han unido las dos propiedades por sus patios, dejando tres entradas desde dos calles diferentes.

La propiedad hoy en día consta de dos apartamentos con sus respectivas cocinas y salones, lo que proporciona una distribución muy flexible para transformarla en una gran vivienda, ideal para alojar a múltiples generaciones familiares, ofreciendo mucho espacio, pero también privacidad.

También hay espacio para ampliar la propiedad convirtiendo el espacio actualmente vacío de la buhardilla en otra planta gracias a su gran altura. La normativa permite también realizar un sótano.

Este maravilloso paredado, que necesita algunas reformas, goza de dos agradables patios privados, uno en la parte trasera y otro en la delantera. En la planta baja se encuentran dos habitaciones, dos baños, una cocina y un salón con luz natural gracias a los grandes ventanales que dan al patio trasero (ideal para comer al aire libre). La casa tiene calefacción de gas por suelo radiante. El segundo piso cuenta con tres habitaciones, un baño, otro salón y una cocina.

La zona de Cruz del Rayo es una opción muy atractiva para las familias. Con el ambiente tranquilo de un pueblo, se caracteriza por sus abundantes parques y varias escuelas privadas y públicas con mucho prestigio, y también dispone de todos los servicios y comodidades necesarios. Además, se encuentra muy cerca del Auditorio Nacional de Príncipe de Vergara.



Contacto

C/ Julián Camarillo, 47 B203
28037 Madrid
+91 388 97 74 / +34 630 344 539
hello@thesingular.space



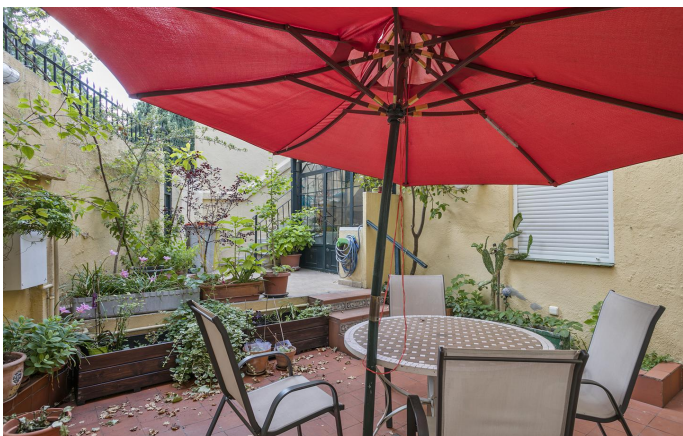
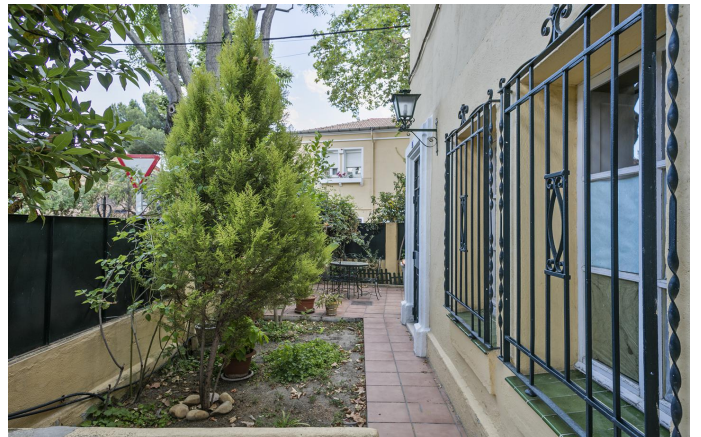
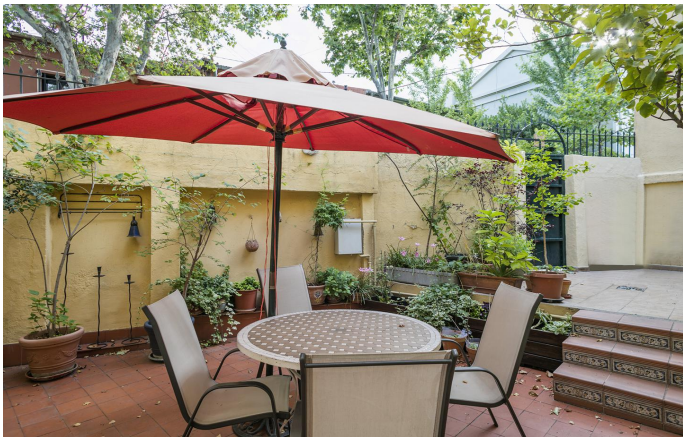
THE SINGULAR SPACE

EXTRAORDINARY PROPERTIES





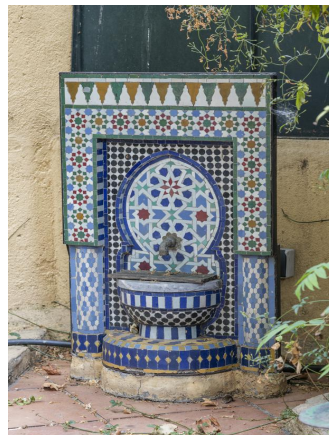
THE SINGULAR SPACE
EXTRAORDINARY PROPERTIES





THE SINGULAR SPACE

EXTRAORDINARY PROPERTIES





THE SINGULAR SPACE

EXTRAORDINARY PROPERTIES

