



THE SINGULAR SPACE
EXTRAORDINARY PROPERTIES



Extraordinaria finca con casa en la Mancha Conquense. Cuenca
Ref. S149

Como nueva, con piscina y una finca de 2,3ha.

Precio 795.000€
3 habitaciones
3 baños
759 m² de superficie
2,3 Ha de terreno

Enclavada en la denominada Mancha Conquense, de una riqueza patrimonial y un entorno natural que la hace única en la región. Tierra abierta, sin murallas, de inmensas llanuras, de fortalezas, de molinos de viento y numerosas lagunas interiores. A tan solo dos horas de Madrid y una hora de la preciosa ciudad de Cuenca.

La finca cuenta con varias edificaciones en su interior ocupando en su conjunto 759m2 construidos en una parcela de 2,3 hectáreas. Destaca la vivienda unifamiliar en dos alturas construida a base de materiales nobles con techado de madera en toda la casa y suelos de piedra autóctona y ladrillo rústico.

En la planta baja encontramos un porche muy amplio de unos de 90 m2, un vestíbulo distribuidor desde el que accedemos a un primer salón-comedor, dos cocinas completamente equipadas, dos dormitorios - el principal con baño incorporado-, otro cuarto de baño, un espacio de almacenaje bajo la escalera y un segundo salón de 80m2 aprox.

Desde esta planta accedemos también a la zona de garaje, lavandería, despensa y al cuarto de instalaciones.

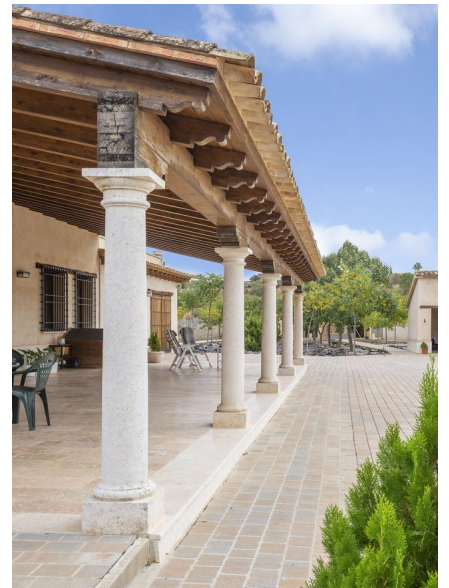
Subimos a la primera planta que es totalmente diáfana y se le pueden imaginar diferentes usos al gusto de su nuevo propietario (despacho, otro salón, sala de juegos o de cine...). La escalera lo separa en dos ambientes y cuenta con una terraza descubierta de grandes dimensiones y un tercer cuarto de baño.

En el exterior una amplia y agradable zona de piscina con su cuarto de instalaciones independiente, otro espacio de trastero y leñera, una barbacoa cubierta, una zona infantil con casita, tobogán y columpios y un espacio con siete perreras.

La finca se encuentra completamente vallada y cuenta con varias puertas de acceso. En su interior encontramos más de 500 árboles, destacando los nogales de madera, olivos, coníferas y ornamentales.

La calefacción funciona por suelo radiante en la mitad de la casa y el resto dispone de chimeneas. El agua es municipal y la luz es de red. Así mismo hay farolas en el interior de la finca y el camino de acceso dispone de alumbrado público.

Una oportunidad extraordinaria para disfrutar de un paisaje único y de crear momentos inolvidables con familia y amigos.



Contacto

C/Julían Camarillo, 47 B203
28037 Madrid
+91 388 97 74 / +34 630 344 539
hello@thesingular.space



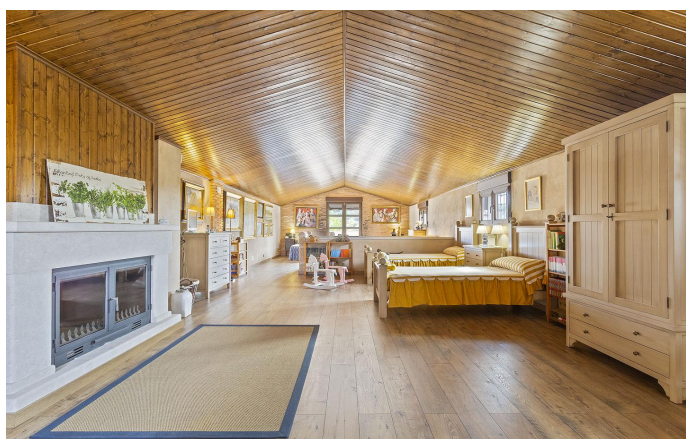
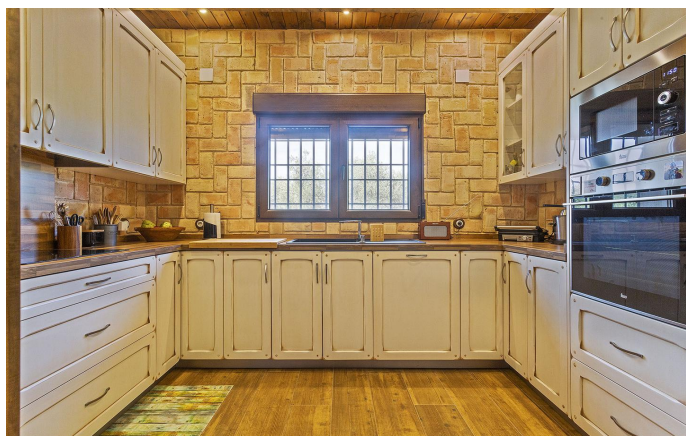
THE SINGULAR SPACE
EXTRAORDINARY PROPERTIES





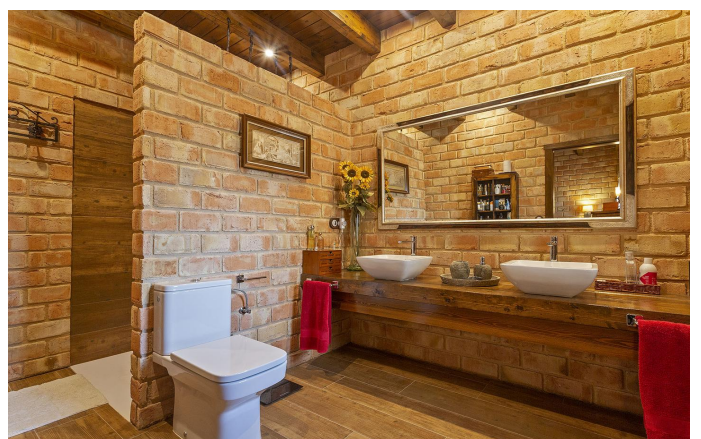
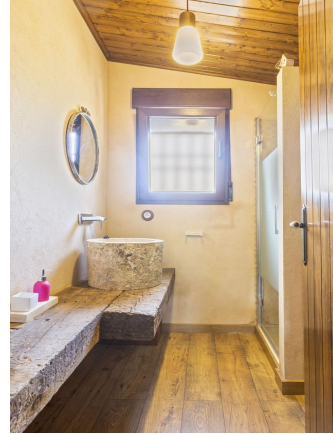
THE SINGULAR SPACE

EXTRAORDINARY PROPERTIES





THE SINGULAR SPACE
EXTRAORDINARY PROPERTIES





THE SINGULAR SPACE
EXTRAORDINARY PROPERTIES

