



## THE SINGULAR SPACE

EXTRAORDINARY PROPERTIES



### Un cortijo cordobés con estilo. Córdoba Ref. S151

Perfecta localización, amplia finca y un cortijo con todas las comodidades.

**10 habitaciones**  
**9 baños**  
**600 m<sup>2</sup> de superficie**  
**319 Ha de terreno**

Manteniendo la esencia de la arquitectura andaluza, en una ubicación privilegiada en sierra Morena oriental, dentro del término municipal de Córdoba, apenas a 10 km de la ciudad, con un acceso perfecto desde la carretera, encontramos este precioso cortijo en una finca de 319 Ha.

Un cortijo extraordinario a escasos minutos de Córdoba, ciudad patrimonio de la humanidad, con una gran finca y un encantador jardín con piscina.

Está situado en un entorno natural idílico, dentro de la finca, totalmente vallada, encontramos una gran dehesa de más de 200 ha, bosques frondosos, destacando los ejemplares de alcornoque, encina, quejigo, pino y matorral mediterráneo.

Sobre su fauna destacan entre otras especies el ciervo, jabalí, conejo y zorro.

Mención aparte merece el pantano que se encuentra en su interior, donde es posible la pesca.

En la edificación principal, casi en su totalidad distribuida en una sola planta, consta de un amplio salón de 115 m<sup>2</sup>, con tres chimeneas y unas terrazas únicas con vistas a la sierra, perfecta para los momentos de relajación con los únicos sonidos de la naturaleza a tu alrededor.

La cocina es otro de los puntos fuertes de la casa, conservando su encanto y con gran altura, dispone de 33 m<sup>2</sup> y está totalmente equipada.

El cortijo dispone de 8 habitaciones, en diferentes estancias y con posibilidad de jugar con su distribución y convertirlos en apartamentos, cada uno con diferente tamaño, conservando el encanto de la arquitectura tradicional y abiertos a la naturaleza. Consta de 5 baños y 1 aseo.

El patio central de 135 m<sup>2</sup>, tan característico de la cultura andaluza, es otra de las maravillas sobre la que gira la distribución de este fabuloso cortijo.

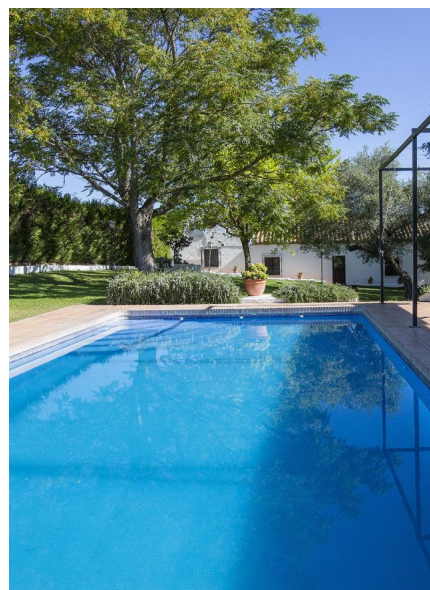
Adicionalmente dispone de otra casa para los guardeses con 2 habitaciones y dos baños.

En el jardín, podremos disfrutar de su encantadora piscina, con una zona de terraza ideal para el disfrute, pista de tenis, pádel y zona de gimnasio, perfecto para mantenerse en forma y jugar con los amigos.

Entre sus elementos singulares, hay que citar la capilla en honor a nuestra señora de Santa Rita.

Dispone de una gran zona de cuadras, con necesidad de rehabilitación, que es perfecta para ampliar el nº de habitaciones, hacer otros espacios comunes o zonas de ocio.

La finca reúne para su explotación varias posibilidades, como su explotación agrícola, ganadera, cinegética y turística, lo que realza su valor como una gran inversión.



#### Contacto

C/Julían Camarillo, 47 B203  
28037 Madrid  
+91 388 97 74 / +34 630 344 539  
hello@thesingular.space





THE SINGULAR SPACE  
EXTRAORDINARY PROPERTIES







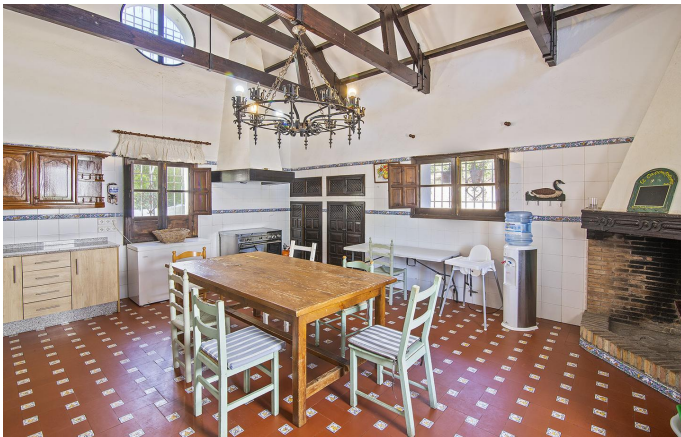
THE SINGULAR SPACE  
EXTRAORDINARY PROPERTIES







THE SINGULAR SPACE  
EXTRAORDINARY PROPERTIES







THE SINGULAR SPACE  
EXTRAORDINARY PROPERTIES







THE SINGULAR SPACE

EXTRAORDINARY PROPERTIES



#### Contacto

C/Julián Camarillo, 47 B203  
28037 Madrid  
+91 388 97 74 / +34 630 344 539  
[hello@thesingular.space](mailto:hello@thesingular.space)