



THE SINGULAR SPACE
EXTRAORDINARY PROPERTIES



**Villa de estilo Toscano con jardín de
diseño. Madrid**

Ref. S165

Con piscina interior y exterior y vistas al bosque y al golf.

Precio 2.100.000€

6 habitaciones

4 baños

700 m² construidos

2.205 m² de terreno

Situada en la zona más alta de la exclusiva urbanización Fuente del Fresno, a tan solo 20 minutos de Madrid, en una de las mejores ubicaciones residenciales de la zona norte de la capital, con fácil salida a la autovía y cerca de colegios, hospitales, y grandes centros comerciales. La Urbanización además cuenta con control de seguridad y vigilancia 24 horas y dispone de zonas comunes incluyendo un supermercado, peluquería, farmacia, cafetería-restaurante, escuela de música, parque infantil, pistas de tenis y pádel.

Desde la casa se disfrutan unas vistas extraordinarias al bosque de encinas y al golf del club de campo. Es un lugar para los amantes de la naturaleza; junto al Parque Regional de la Cuenca Alta del Manzanares, lindando con el Monte de la Pesadilla y la Finca de Viñuelas.

La propiedad tiene una superficie construida aproximada de 700m², distribuidos en dos plantas más sótano, y un jardín de ensueño de 2.205m².

Todas las estancias están bañadas por una increíble luz natural, debido a los amplios ventanales que se proyectaron desde el origen para garantizar las mejores vistas desde todas las estancias vivideras de la casa, así como la máxima integración con la naturaleza.

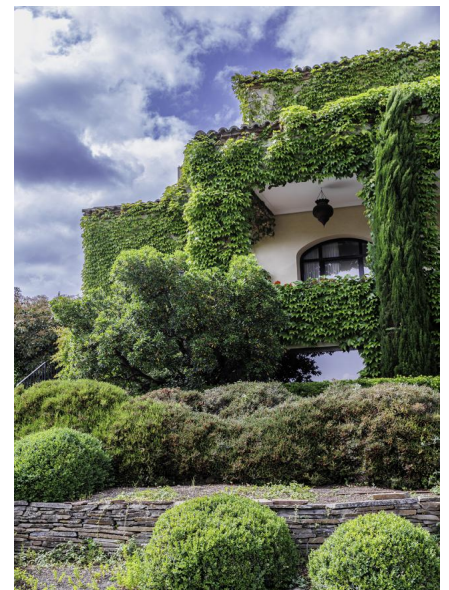
En la planta baja, nos encontramos con un amplio hall de entrada que distribuye la planta en un gran salón con porche y vistas al monte, chimenea y varios ambientes; una zona de comedor con acceso a la terraza tipo chill-out, una agradable sala de estar, un cuarto de baño completo con ducha, una amplia cocina con office y terraza y una zona de almacenaje y lavandería independiente.

A través de la escalera principal accedemos tanto a la zona sótano como a la primera planta donde se encuentra el área de descanso de la casa, con cuatro dormitorios y dos baños completos. El principal tipo suite con gran baño incorporado y amplio vestidor independiente.

La zona del sótano ha sido inteligentemente diseñada y acoge la zona más lúdica de la casa, con una amplia sala multidisciplinar (gimnasio, estar, despacho), con piscina cubierta climatizada y vistas al jardín; billar, bodega con sala reuniones, y otra zona de descanso que bien podría convertirse en un estudio independiente con su dormitorio y cuarto de baño completos. Desde esta plana también se accede al garaje con capacidad para tres coches y al cuarto de instalaciones.

El exterior merece una mención especial. Resalta su magnífico jardín cuidado al detalle, diseñado por el prestigioso paisajista Fernando Pozuelo, con una seleccionada vegetación que ofrece floración a lo largo de todo el año, y un mantenimiento sencillo con sistema de riego automático e iluminación. En la parte baja está la amplia piscina con agradable zona de porche y tumbonas; y otra construcción que alberga zona de almacenaje, cuarto para depuradora y aseo de invitados, además de una barbacoa de obra.

Un lugar ideal para disfrutarlo al máximo en la temporada de verano.



Contacto

C/ Julián Camarillo, 47 B203
28037 Madrid
+91 388 97 74 / +34 630 344 539
hello@thesingular.space



THE SINGULAR SPACE

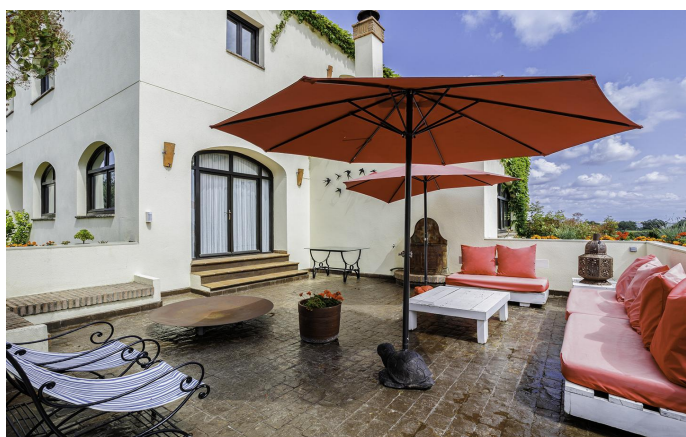
EXTRAORDINARY PROPERTIES





THE SINGULAR SPACE

EXTRAORDINARY PROPERTIES



Contacto

C/ Julián Camarillo, 47 B203
28037 Madrid
+91 388 97 74 / +34 630 344 539
hello@thesingular.space



THE SINGULAR SPACE

EXTRAORDINARY PROPERTIES





THE SINGULAR SPACE

EXTRAORDINARY PROPERTIES





THE SINGULAR SPACE

EXTRAORDINARY PROPERTIES





THE SINGULAR SPACE

EXTRAORDINARY PROPERTIES





THE SINGULAR SPACE

EXTRAORDINARY PROPERTIES

