



THE SINGULAR SPACE
EXTRAORDINARY PROPERTIES



Masía típica catalana del siglo XVII.
Barcelona
Ref. S175

A menos de 1hr de Barcelona, con finca de 7,6ha y vistas al emblemático Montseny.

Precio 850.000€
9 habitaciones
4 baños
900 m² de superficie
7.6 Ha de terreno

La situación de la finca es excepcional, a tan solo 60 Km de Barcelona, a escasos minutos del pueblo, y del campo de Golf El Montanyà, con muy buenos accesos y rodeada de naturaleza donde disfrutar de unas vistas fabulosas de toda la sierra Pirenaica y de una tranquilidad única.

El conjunto en su totalidad cuenta aproximadamente con 900 m² entre masía principal y anexos. Dispone de grandes estancias, magníficas terrazas y porches, nueve habitaciones, cuatro baños, zona de despacho, bodega, cocina y comedor reformados, y un apartamento con acceso independiente.

La edificación que más destaca se encuentra justo al lado de la masía, está completamente restaurada y es una gran sala multifuncional, diáfana, con chimenea, techos de gran altura y calefacción independiente de la casa principal.

Las demás edificaciones son nave agrícolas, almacenes y cuadras a las que también se les puede sacar gran partido.

La Masía principal se distribuye en tres plantas: en la planta baja se ubica la bodega, las escaleras de acceso a las otras dos plantas y un apartamento con acceso independiente con baño, cocina auxiliar y salida al jardín.

La primera planta, parcialmente rehabilitada, está dedicada a estancia residencial con acceso directo desde el jardín, cuenta con cuatro amplias habitaciones dobles, una cocina-comedor con salida a una gran terraza y en el exterior, al mismo nivel, el acceso a otras dos salas polivalentes reformadas y acondicionadas.

La segunda planta necesita rehabilitación pero es habitable y cuenta con la misma superficie y distribución parecida a las dos anteriores: una gran sala de estar, cinco habitaciones dobles, terraza/galería y acceso a una antigua torre mirador.

La finca de más de 7,6 hectáreas es bastante llana y en ella nace un arroyo. Más de la mitad de la misma está dedicada al cultivo y el resto son jardines, prados y bosque.

Los tejados de la masía están aislados y reformados al igual que los suelos, y cabe destacar que cuenta con agua municipal, de pozo y de fuente natural con gran caudal; electricidad, teléfono y garaje.

Una propiedad con carácter e ideal tanto para vivienda como para negocio.



Contacto

C/Julían Camarillo, 47 B203
28037 Madrid
+91 388 97 74 / +34 630 344 539
hello@thesingular.space



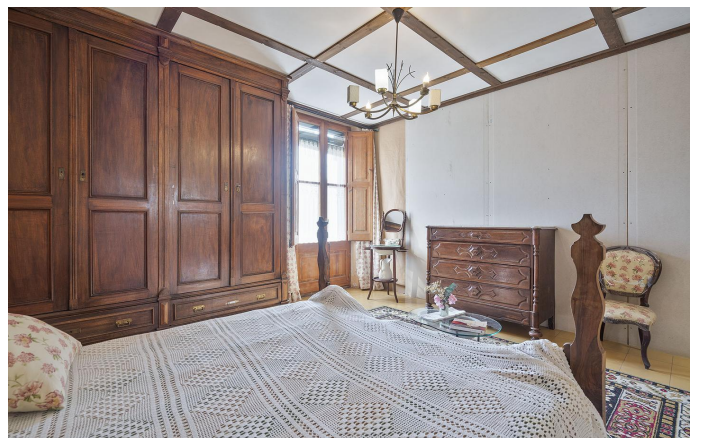
THE SINGULAR SPACE

EXTRAORDINARY PROPERTIES





THE SINGULAR SPACE
EXTRAORDINARY PROPERTIES





THE SINGULAR SPACE

EXTRAORDINARY PROPERTIES





THE SINGULAR SPACE

EXTRAORDINARY PROPERTIES





THE SINGULAR SPACE

EXTRAORDINARY PROPERTIES

