



THE SINGULAR SPACE  
EXTRAORDINARY PROPERTIES



**Confort y elegancia en entorno  
campestre. Segovia**  
**Ref. S188**

Completamente equipada, con un encantador jardín y una ubicación privilegiada.

**Precio 400.000€**  
**3 habitaciones**  
**2 baños**  
**260 m<sup>2</sup> de superficie**  
**798 m<sup>2</sup> de terreno**

Una excepcional vivienda, diseñada para tu relajación y disfrute, muy cerca de Madrid.

La propiedad, meticulosamente rehabilitada a partir de un edificio protegido, conserva su estética y encanto originales pero con un interior moderno y elegante, ofreciendo el lugar ideal para escapar del bullicio de la ciudad.

Con una distribución pensada para ofrecer tanto amplitud como intimidad según tus necesidades, esta versátil vivienda combina espacios abiertos con rincones acogedores.

La luminosa planta baja, de unos 140 m<sup>2</sup>, cuenta con un amplio espacio que integra la sala de estar, el comedor y un área perfecta como despacho, ideal tanto para momentos de relax junto a la chimenea como para animadas reuniones con amigos.

La cocina abierta, cómoda y funcional, viene completamente equipada con todos los electrodomésticos necesarios.

En esta planta, también encontrarás dos dormitorios, uno principal con chimenea con amplios armarios empotrados y un lujoso baño en suite con bañera y ducha independiente, y otro dormitorio con su propio baño en suite con ducha.

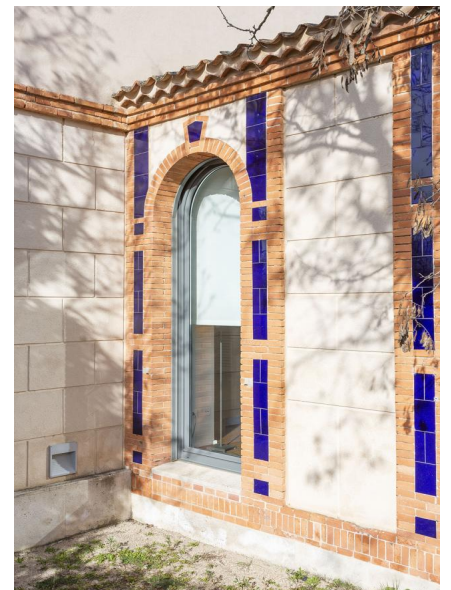
Además, la propiedad cuenta con una planta adicional de unos 120 m<sup>2</sup>, diáfana, lista para adaptarse a tus necesidades, ya sea como dormitorios adicionales, una sala de juegos amplia, o lo que tu imaginación desee!

La casa ha sido renovada con materiales de alta calidad y cuenta con características modernas como domótica, persianas motorizadas, y sistemas eléctricos de calefacción y aire acondicionado controlables a distancia, para que puedas disfrutar de cada momento al máximo.

Los exteriores son otro punto destacado, con un jardín de tamaño perfecto para disfrutar y fácil de mantener, además de una impresionante iluminación nocturna.

Con fantásticas vistas a la Sierra de Guadarrama y una ubicación privilegiada a menos de una hora de Madrid, y a solo 15 minutos de Segovia y del tren de alta velocidad (AVE), en un pueblo rodeado de naturaleza y con atracciones turísticas, restaurantes y servicios, como tren, a tu alcance.

La vivienda se entrega completamente amueblada, lista para mudarse y disfrutar.



**Contacto**

C/ Julián Camarillo, 47 B203  
28037 Madrid  
+91 388 97 74 / +34 630 344 539  
hello@thesingular.space





# THE SINGULAR SPACE

EXTRAORDINARY PROPERTIES

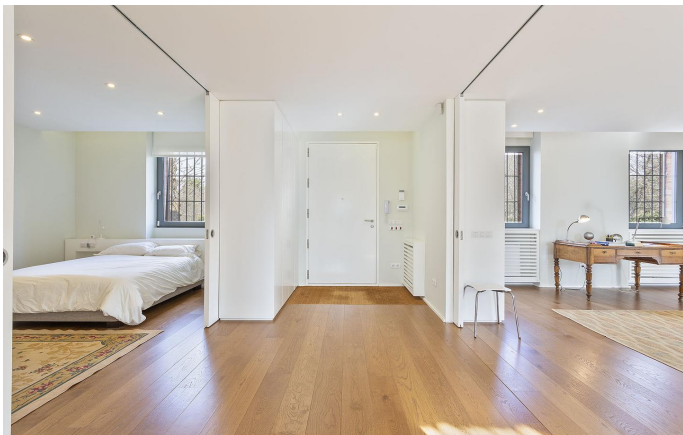






# THE SINGULAR SPACE

EXTRAORDINARY PROPERTIES





THE SINGULAR SPACE  
EXTRAORDINARY PROPERTIES

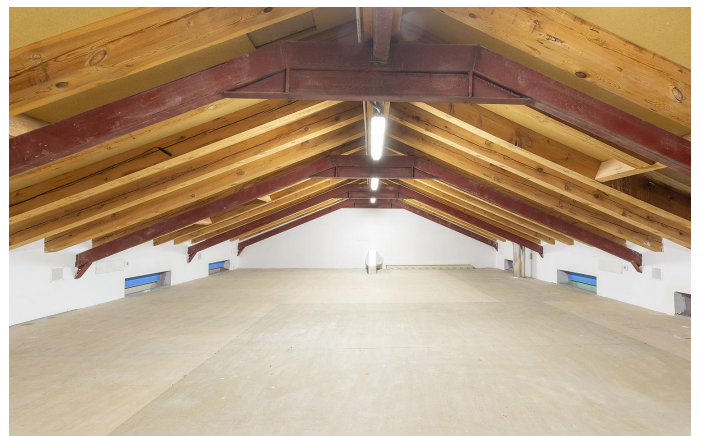






# THE SINGULAR SPACE

EXTRAORDINARY PROPERTIES





# THE SINGULAR SPACE

EXTRAORDINARY PROPERTIES



## Contacto

C/Julían Camarillo, 47 B203  
28037 Madrid  
+91 388 97 74 / +34 630 344 539  
[hello@thesingular.space](mailto:hello@thesingular.space)