



## THE SINGULAR SPACE

EXTRAORDINARY PROPERTIES



### Una iglesia habitada en Trujillo. Cáceres Ref. S240

Iglesia del siglo XVI convertida en residencia privada en el corazón histórico de Trujillo.

**Precio 1.500.000€**  
**7 habitaciones**  
**6 baños**  
**825 m<sup>2</sup> de superficie**  
**788 m<sup>2</sup> de terreno**

Dentro del casco histórico de Trujillo, tras cruzar el emblemático arco de San Andrés, se encuentra esta propiedad verdaderamente excepcional: una iglesia desacralizada del siglo XVI, hoy transformada en residencia privada, situada frente a una alberca histórica y acompañada por dos casas independientes de invitados.

Una transformación impecable de iglesia a vivienda donde la arquitectura monumental y la vida contemporánea dialogan con absoluta naturalidad: una forma singular de habitar la historia.

Fundada en 1518 como la Iglesia de San Andrés, esta propiedad conserva la fuerza y la escala de su origen. Sus volúmenes de piedra, su altura y su atmósfera la convierten en una vivienda imposible de replicar. Frente a ella se sitúa la alberca de Trujillo, cisterna excavada en roca viva que define el carácter del enclave. Las casas de invitados, incluidas en este conjunto residencial excepcional, se abren a este espacio histórico.

El edificio forma parte del patrimonio más profundo de la ciudad. Su arquitectura original, concebida para acoger, elevar y perdurar, sigue marcando la experiencia de habitar el inmueble: muros de piedra de gran espesor, proporciones monumentales y una sensación espacial que trasciende el concepto de vivienda convencional.

El conjunto, iglesia-vivienda y casas de invitados, suma aproximadamente 825 m<sup>2</sup> construidos, distribuidos en una vivienda principal y dos casas de invitados completamente independientes, sobre una parcela total de alrededor de 788 m<sup>2</sup>, con espacios exteriores integrados con naturalidad en el tejido histórico del entorno.

El corazón de la vivienda principal es su extraordinario salón de gran dimensión y altura, presidido por dos chimeneas, donde la luz natural, la piedra y las proporciones originales crean una atmósfera serena, envolvente y profundamente evocadora. Un espacio pensado no sólo para ser habitado, sino para ser disfrutado con calma.

La vivienda principal se completa con tres amplios dormitorios, todos ellos con baño en suite, integrados con respeto a la arquitectura original; una cocina de grandes dimensiones con chimenea, zonas de estar, un formidable jardín y un mirador. Los materiales, piedra, barro cocido y madera, refuerzan el diálogo constante entre pasado y presente, aportando coherencia, calidez y autenticidad.

Frente a la iglesia se sitúa la alberca de Trujillo, una impresionante cisterna excavada en roca viva, alimentada por manantiales naturales y vinculada durante siglos al abastecimiento de la ciudad. Su presencia define el carácter del entorno inmediato y añade una dimensión histórica y sensorial única a la experiencia cotidiana de vivir aquí.

Las dos casas de invitados, independientes y situadas frente a la alberca, disfrutan de total privacidad y cuentan con amplio garaje. Una de ellas dispone de jardín privado, salón, cocina y dos dormitorios con baño en suite; la otra ofrece salón con cocina abierta y dos dormitorios con un baño completo. Su configuración las convierte en una solución ideal para invitados, familia extensa o un uso residencial complementario, siempre desde la exclusividad y el respeto al enclave.

El conjunto fue objeto de una reforma integral, realizada con criterio patrimonial, orientada a mejorar el confort, la funcionalidad y la eficiencia, sin alterar la esencia arquitectónica del edificio.

La propiedad se entrega con la práctica totalidad del mobiliario incluido, a excepción de los personales, permitiendo una entrada inmediata y coherente con la atmósfera del inmueble.

Vivir aquí no es sólo residir en una propiedad singular; es formar parte del corazón histórico de Trujillo, de su legado, y de una historia que sigue viva en cada rincón.



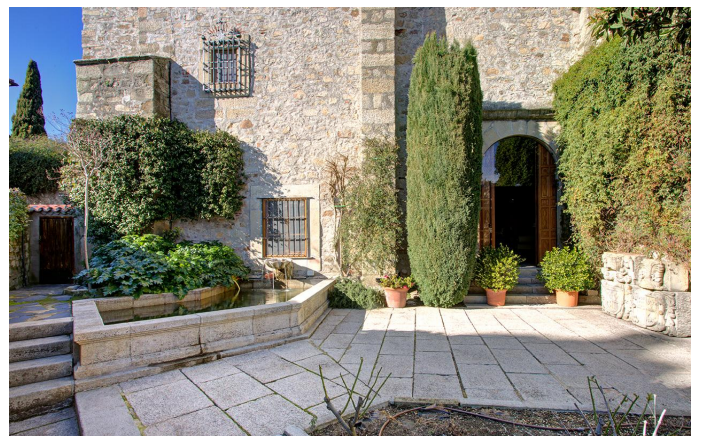
#### Contacto

C/Julían Camarillo, 47 B203  
28037 Madrid  
+91 388 97 74 / +34 630 344 539  
hello@thesingular.space





THE SINGULAR SPACE  
EXTRAORDINARY PROPERTIES

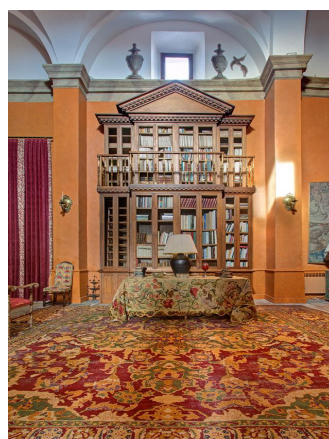
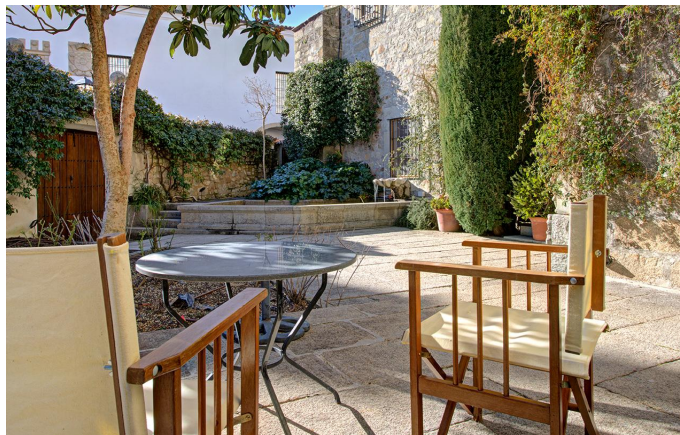






THE SINGULAR SPACE

EXTRAORDINARY PROPERTIES



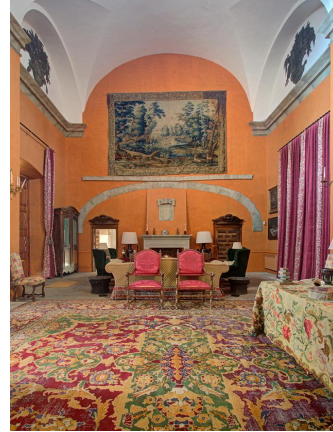
#### Contacto

C/ Julián Camarillo, 47 B203  
28037 Madrid  
+91 388 97 74 / +34 630 344 539  
[hello@thesingular.space](mailto:hello@thesingular.space)





THE SINGULAR SPACE  
EXTRAORDINARY PROPERTIES

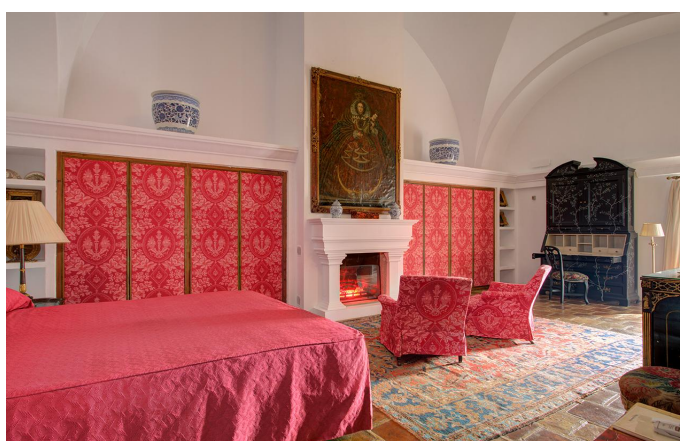
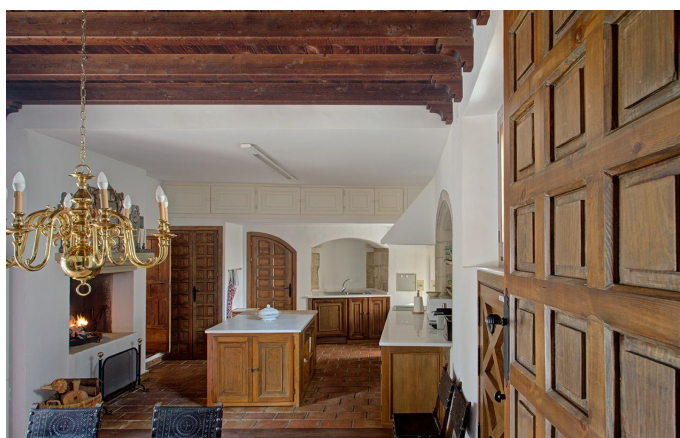






THE SINGULAR SPACE

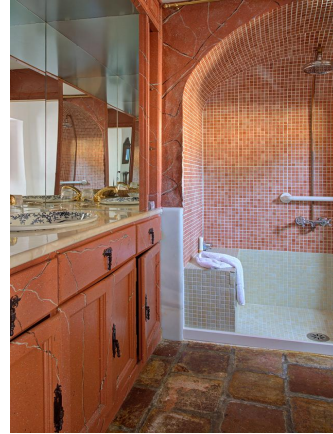
EXTRAORDINARY PROPERTIES







THE SINGULAR SPACE  
EXTRAORDINARY PROPERTIES







THE SINGULAR SPACE  
EXTRAORDINARY PROPERTIES

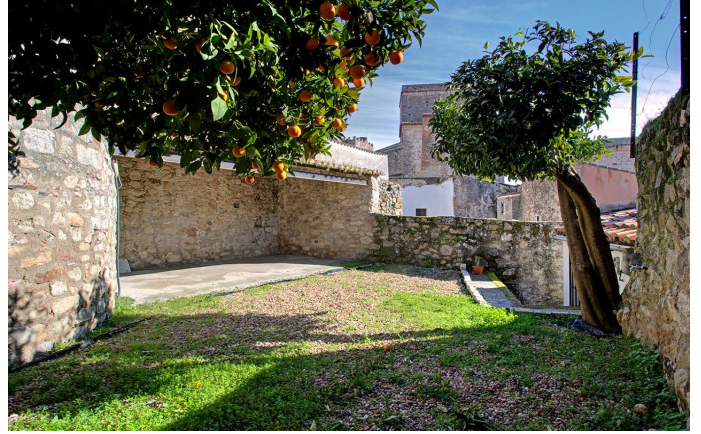






## THE SINGULAR SPACE

EXTRAORDINARY PROPERTIES



### Contacto

C/Julián Camarillo, 47 B203  
28037 Madrid  
+91 388 97 74 / +34 630 344 539  
[hello@thesingular.space](mailto:hello@thesingular.space)