



THE SINGULAR SPACE
EXTRAORDINARY PROPERTIES



**Extraordinaria Casa-Palacio
situada entre espectaculares
jardines en el corazón de la
principal región vinícola de la Rioja
Alta. La Rioja**

Ref. S30

Casa palaciega del siglo XVIII, a solo 20 minutos de los más prestigiosos viñedos de la Rioja Alta, que cuenta con 11 habitaciones y agradables jardines con piscina.

11 habitaciones

6 baños

1.400 m² de superficie

2.000 m² de terreno

La Rioja Alta es conocida en todo el mundo por sus exquisitos vinos, su destacada gastronomía y sus llamativos paisajes. Por ello, es difícil imaginar un lugar más adecuado para esta magnífica mansión, lugar que ha albergado a los más distinguidos nobles y arzobispos desde el siglo XVIII.

Estamos encantados de poner a la venta este elegante palacio del siglo XVIII, una casa histórica, espléndida tanto por dentro como por fuera, con un interior impregnado de ambiente histórico.

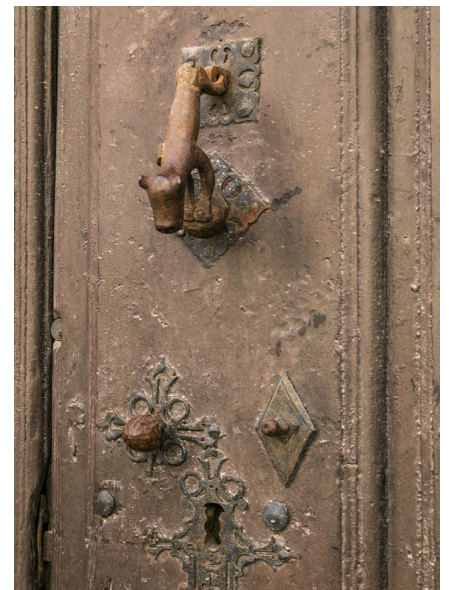
La propiedad ocupa una magnífica finca que se extiende a lo largo de una manzana de este apacible pueblo y proyecta una imagen majestuosa con sus sólidas fachadas de mampostería, su ornamental balcón de hierro forjado y su doble escudo de armas, que nos recuerda la noble historia de esta extraordinaria casa-palacio. En el centro, sobre una llamativa cúpula hexagonal, destaca la torre del tragaluz de la escalera principal.

En el interior, la vivienda está dividida en tres plantas y un ático, con un total de 1.400 m² de superficie construida. Al entrar por la planta baja pasaremos por un porte-cochère que comunica con un garaje para tres coches, una capilla privada con sacristía, una bodega y un salón de música. Desde esta sala podemos acceder directamente al fascinante parterre del jardín de 2.000 m², con sus setos decorativos, árboles frondosos y un anexo moderno y acogedor y una piscina privada.

Subiendo un gran escalera, accedemos a las plantas superiores. En la primera planta se encuentran los salones principales de la casa, un cuarto de estar, una biblioteca, un estudio, una cocina y una zona de lavado. En esta planta se encuentra también el dormitorio principal y una hermosa galería con increíbles vistas al jardín.

La segunda planta comienza con un amplio pasillo, que nos conduce a diez habitaciones en suite. Otra escalera nos lleva al ático, un espacio amplio y versátil que actualmente se utiliza como desván.

Sería ideal como gastro-hotel boutique, así que si te atrae la idea y quieres revivirlo al estilo de la realeza, te recomendamos que aproveches esta oportunidad única y que visites esta extraordinaria casa palacio para apreciar todo su esplendor.



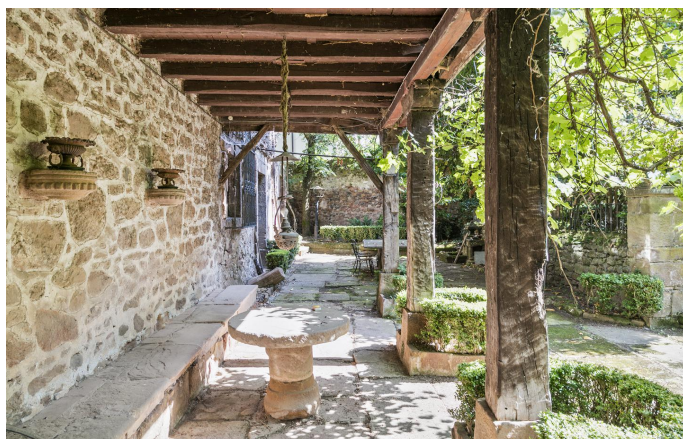
Contacto

C/ Julián Camarillo, 47 B203
28037 Madrid
+91 388 97 74 / +34 630 344 539
hello@thesingular.space



THE SINGULAR SPACE

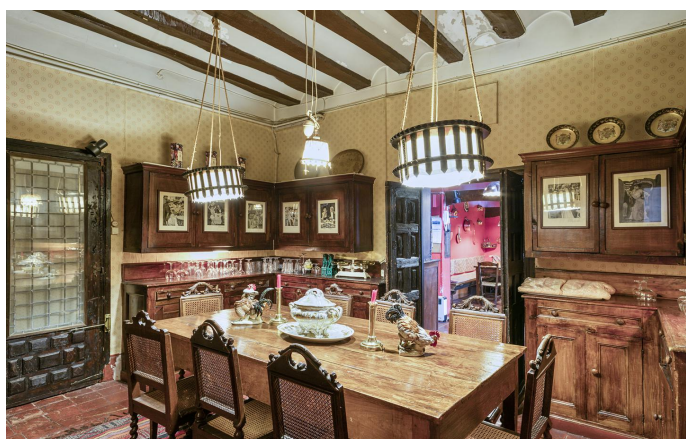
EXTRAORDINARY PROPERTIES





THE SINGULAR SPACE

EXTRAORDINARY PROPERTIES





THE SINGULAR SPACE

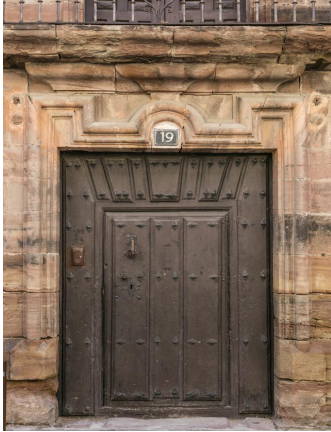
EXTRAORDINARY PROPERTIES





THE SINGULAR SPACE

EXTRAORDINARY PROPERTIES





THE SINGULAR SPACE

EXTRAORDINARY PROPERTIES



Contacto

C/Julían Camarillo, 47 B203
28037 Madrid
+91 388 97 74 / +34 630 344 539
hello@thesingular.space