



THE SINGULAR SPACE
EXTRAORDINARY PROPERTIES



Refugio en un molino escondido en un sublime bosque con un hermoso interior. a menos de una hora de Madrid. Madrid
Ref. S35

Molino de agua transformado en un hermoso y bucólico refugio, ubicado en la reserva de la biosfera de la Sierra del Rincón, completamente rehabilitado y a la venta con mobiliario y un 4x4 - Molino - Madrid.

4 habitaciones
3 baños
200 m² de superficie
5.6 Ha de terreno

A poco menos de una hora en coche desde Madrid hacia el norte, puedes adentrarte en un pintoresco paraje que nos transporta a los libros de Tolkien por sus bosques autóctonos, arroyos burbujeados y árboles frondosos. Incluso puedes encontrarte con este encantador y antiguo molino de agua, escondido entre majestuosos robles, pinos, acebos y álamos.

Este molino único se encuentra en un paisaje que nos recuerda a los parajes de los libros de Tolkien por sus bosques autóctonos y arroyos burbujeados, sólo que a menos de una hora de Madrid. Además, se autoabastece con su propia energía solar.

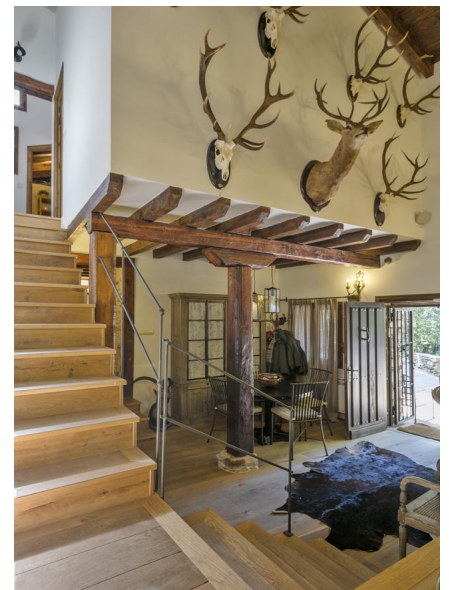
La reserva de la biosfera de la Sierra del Rincón es un hermoso y bucólico entorno y un lugar mágico al que escapar después de un largo día en la ciudad. Si te apetece disfrutar en compañía, hay numerosos pueblos con encanto repartidos en los alrededores de la reserva, el más cercano a 3,5 km de distancia.

Este molino único se encuentra al final de un camino de tierra (afortunadamente, los propietarios actuales ofrecen también un 4x4 con la casa).

El antiguo molino abarca una superficie construida de 200 m² y se renovó por completo en 2009. Todas las instalaciones son totalmente nuevas: calefacción gasoil, generador, placas solares, grupo de incendios, lavadora, secadora y fosa séptica. Así como los accesos, mediante puentes, también han sido totalmente restaurados respetando la protección del entorno.

El molino ha tenido la fortuna de contar con unos propietarios muy entregados, que conservaron sus características originales y los mejores materiales locales, como los papeles pintado, los suelos de roble macizo y el mobiliario escogido con buen gusto. El corazón de la casa es sin duda el impresionante salón a doble altura con una gran chimenea de piedra. En la planta baja también destacan una cocina con una cómoda despensa, un aseo de invitados y un amplio porche con vistas al río. El piso superior consta de cuatro habitaciones (dos de ellos equipados con literas de 4 camas) y dos baños, con una capacidad para 12 personas.

Se trata de una fantástica oportunidad para conseguir un molino único que ofrece un refugio elegante y tranquilo en medio del bosque y a menos de una hora de la capital, sin duda atraerá a una gran variedad de compradores.



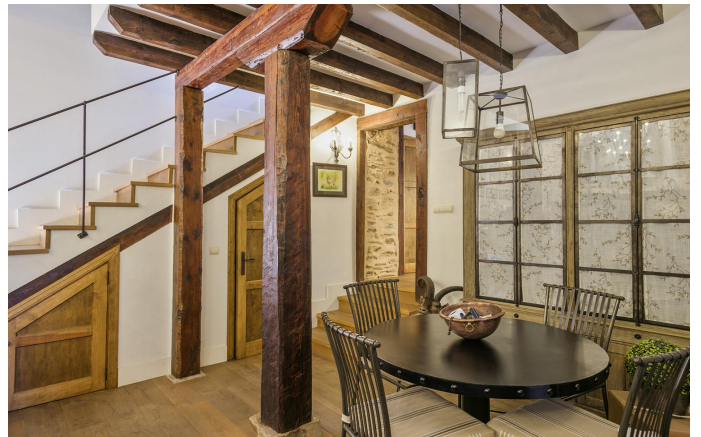
Contacto

C/ Julián Camarillo, 47 B203
28037 Madrid
+91 388 97 74 / +34 630 344 539
hello@thesingular.space



THE SINGULAR SPACE

EXTRAORDINARY PROPERTIES





THE SINGULAR SPACE

EXTRAORDINARY PROPERTIES





THE SINGULAR SPACE

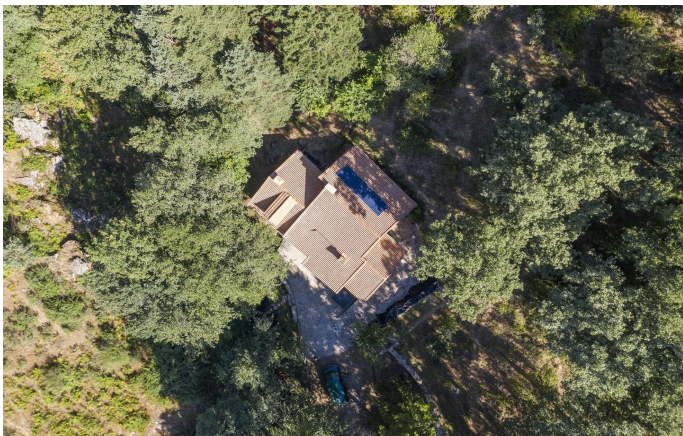
EXTRAORDINARY PROPERTIES





THE SINGULAR SPACE

EXTRAORDINARY PROPERTIES





THE SINGULAR SPACE

EXTRAORDINARY PROPERTIES

