



THE SINGULAR SPACE
EXTRAORDINARY PROPERTIES



Extraordinaria casa de campo del siglo XVIII situada en una encantadora finca. Cantabria
Ref. S62

Distinguida casa señorial rodeada de jardines, que combina carácter histórico y un ambiente sofisticado.

Precio 2.500.000€
6 habitaciones
4 baños
866 m² de superficie
1.1 Ha de terreno

Con sus elegantes proporciones y sus características columnas corintias, esta distinguida casa señorial de principios del siglo XVIII es un perfecto ejemplo de la arquitectura aristocrática local de la época. Además, ofrece un entorno tranquilo y exclusivo y una elegante distribución que cautivará a los clientes más exigentes.

Esta vivienda de principios del siglo XVIII ofrece un entorno tranquilo y exclusivo, además de una elegante distribución que cautivará a los clientes más exigentes.

La vivienda principal, que luce una extraordinaria fachada de piedra de sillería, fue construida por el maestro de cantería Manuel Gutiérrez Cavada entre los años 1717 y 1718. Dentro se percibe inmediatamente una sensación de amplitud que persiste a medida que avanzamos hacia el interior, con una distribución típica en este tipo de edificios de la época. La vivienda consta de tres plantas, a las que se accede a través de una imponente escalinata adornada con columnas. En la planta baja es donde se habrían realizado tradicionalmente las labores del día a día. Actualmente alberga dos cocinas, una habitación, un salón, una salita y una bodega. Las habitaciones de la primera planta emanan de dos distribuidores, el más grande da paso al más pequeño. En este piso encontramos el salón principal de grandes dimensiones, una pequeña salita-alcoba, la habitación principal (con baño en suite), dos habitaciones adicionales y dos baños. La planta bajo cubierta, a la cual se accede a través de una gran escalera de madera, alberga un espacio muy amplio que hoy en día se utiliza como sala de billar, dos habitaciones muy luminosas y un baño.

Esta distinguida propiedad se encuentra rodeada de encantadores jardines, y cuenta con una huerta y varias construcciones anexas, entre las que destaca un pintoresco palomar. Además, dispone de mucho espacio de aparcamiento, lo que la convierte en el lugar ideal tanto para inolvidables escapadas de fin de semana como para albergar una extraordinaria residencia durante todo el año.



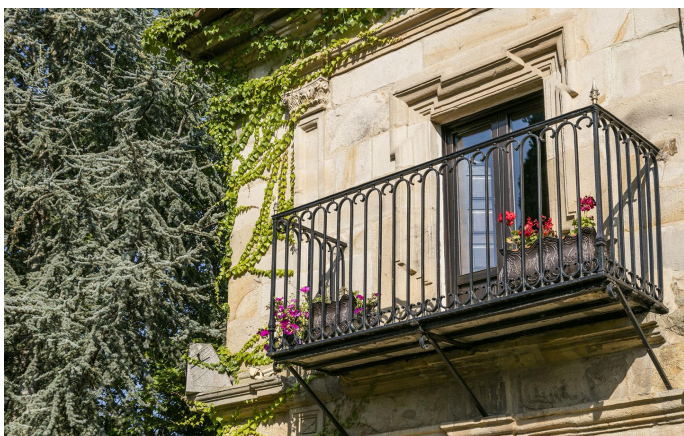
Contacto

C/ Julián Camarillo, 47 B203
28037 Madrid
+91 388 97 74 / +34 630 344 539
hello@thesingular.space



THE SINGULAR SPACE

EXTRAORDINARY PROPERTIES





THE SINGULAR SPACE

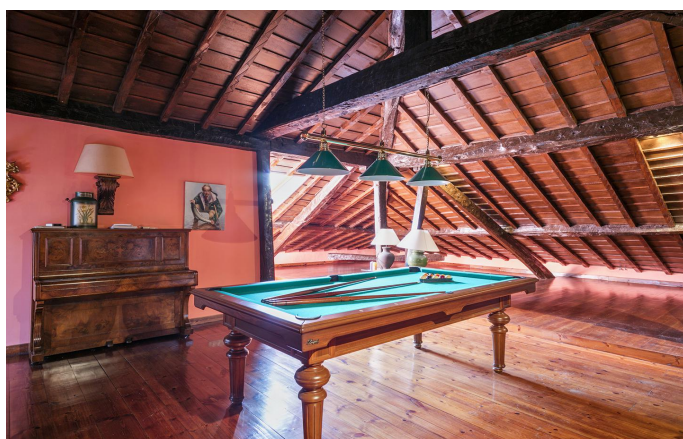
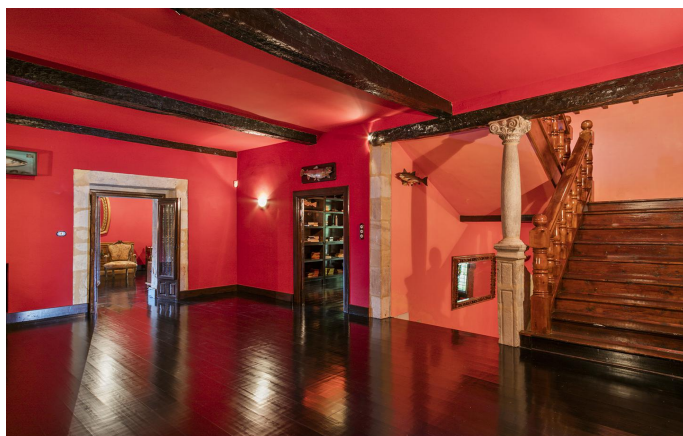
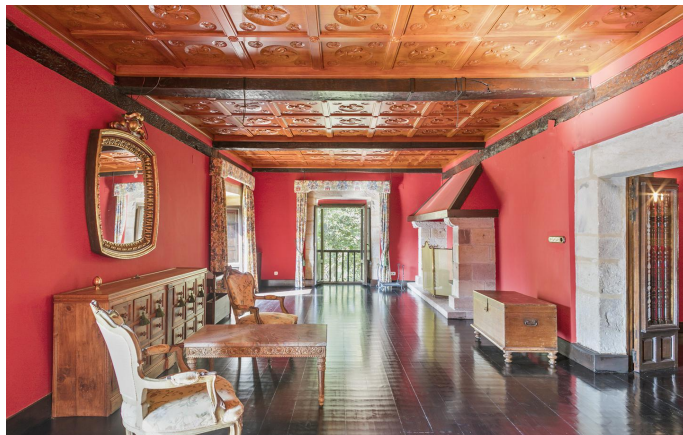
EXTRAORDINARY PROPERTIES





THE SINGULAR SPACE

EXTRAORDINARY PROPERTIES





THE SINGULAR SPACE

EXTRAORDINARY PROPERTIES





THE SINGULAR SPACE

EXTRAORDINARY PROPERTIES

